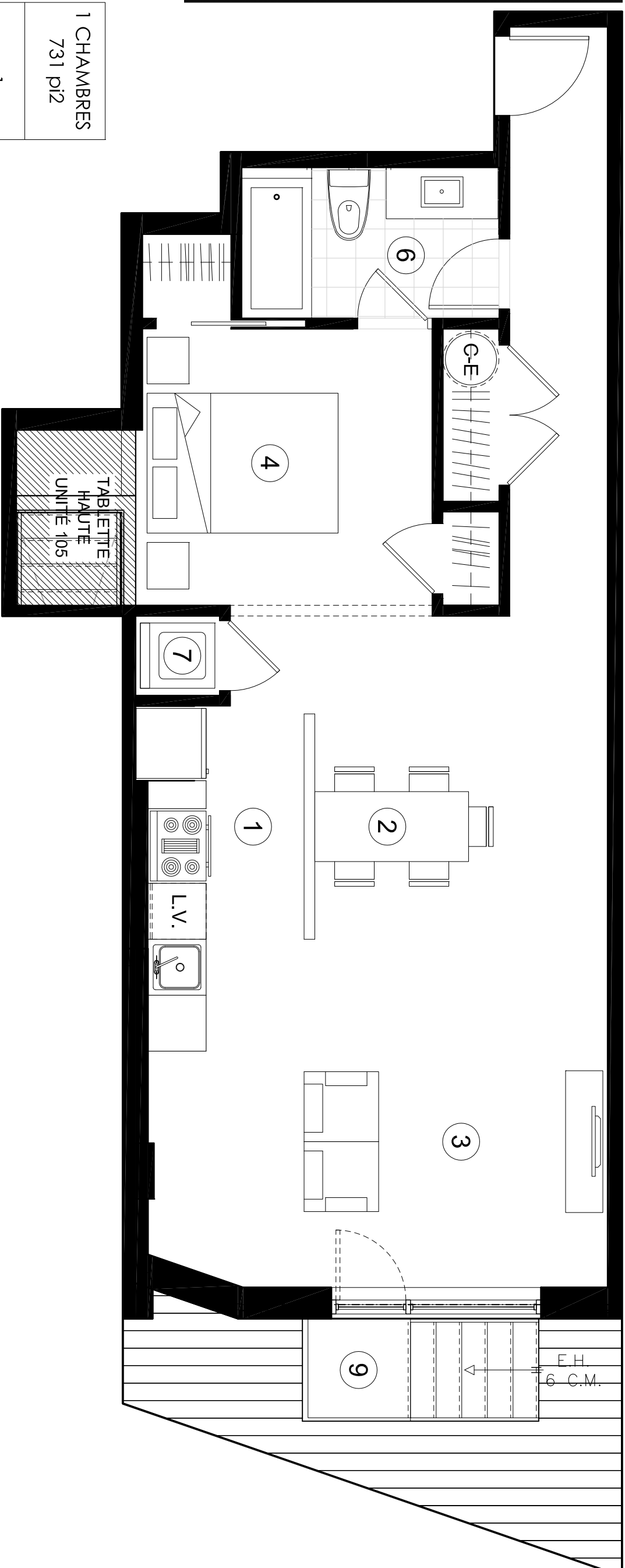


# LE 1950

## CHAMPAGNEUR



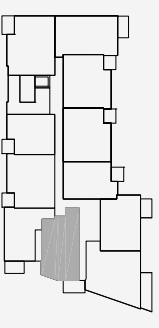
- ① CUISINE 12'-4" X 5'-7"
- ② SALLE À MANGER 15'-7" X 10'-6"
- ③ SÉJOUR 8'-6" X 16'-5"
- ④ CHAMBRE PRINCIPALE 9'-10" X 10'-4"
- ⑤ CHAMBRE
- ⑥ SALLE DE BAINS 5'-5" X 9'-2"
- ⑦ SALLE DE LAVAGE 2'-10" X 3'-0"
- ⑧ BOUDOIR
- ⑨ BALCON 6'-2" X 17'-11"

1 CHAMBRES 731 pi2	X1	
	X1	



ECHELLE : 1/4" = 1'-0"

## UNITÉ 105



BUREAU DES VENTES - 1280 AVENUE BERNARD O.  
 OUTREMONT - H2V 1V9  
 514 605.1844  
 LE950CHAMPAGNEUR.COM  
 Plan préliminaire, sujet à changement sans préavis. Superficie brute approximative, à titre indicatif seulement.

**FORME STUDIO**  
 Orandmond  
 architects